



# МОДУЛЬНЫЕ ЁМКОСТИ

ДЛЯ ПОДЗЕМНОЙ УСТАНОВКИ

ОТ 20.000 л

ДО 50.000 л



СОБРАНЫ ПО ТЕХНОЛОГИИ  
**БЛОКЧЕЙН**



Тел +7 (8552) 32 72 22



Факс +7 (8552) 32 82 82



www rt-plast.ru



E-mail sales@rt-plast.ru

Российская Федерация, Республика Татарстан, 423800  
г. Набережные Челны, ул. Моторная, 44



ПОДЗЕМНАЯ  
УСТАНОВКА

## УДЛИНЯЮЩАЯ ГОРЛОВИНА

Доступные размеры: 600, 1000 мм.

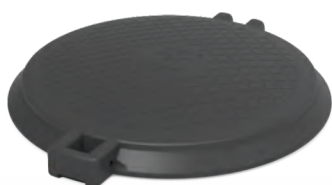
Мега-Ёмкости предназначены для заглубленной установки в грунт и идеально для этого сконструированы. В процессе установки очень удобно и легко регулировать глубину установки в грунт используя удлиняющие горловины различного типоразмера. Горловины также имеют двойную систему крепления, механическое болтовое соединение и сварную герметизацию.



Системные блоки, составляющие ёмкость, соединены двойной системой крепления и герметизации. Соединяемые модули фиксируются вместе с помощью стальных болтов, что гарантирует механическую устойчивость резервуара, герметичность гарантируется процедурой специальной сварки соединяемых плоскостей.

## ИННОВАЦИОННО УНИВЕРСАЛЬНО ЭФФЕКТИВНО

Диаметр горловины позволяет беспрепятственно проводить обслуживание и монтажные работы внутри резервуара.



**KSC-900**  
КРЫШКА МЕГА



**KSC-GM-600**  
ГОРЛОВИНА МЕГА  
600 мм



**KSC-GM-1000**  
ГОРЛОВИНА МЕГА  
1000 мм

# 2.300 MM

Для прямого и удобного доступа при обслуживании резервуара на каждом модульном блоке предусмотрена возможность установки смотрового люка с удлиняющей горловиной.



Примечание: высота ёмкости указана с крышкой. Допуск по габаритам ±3%



Примечание: высота ёмкости указана с крышкой. Допуск по габаритам ±3%



Примечание: высота ёмкости указана с крышкой. Допуск по габаритам ±3%



Примечание: высота ёмкости указана с крышкой. Допуск по габаритам ±3%